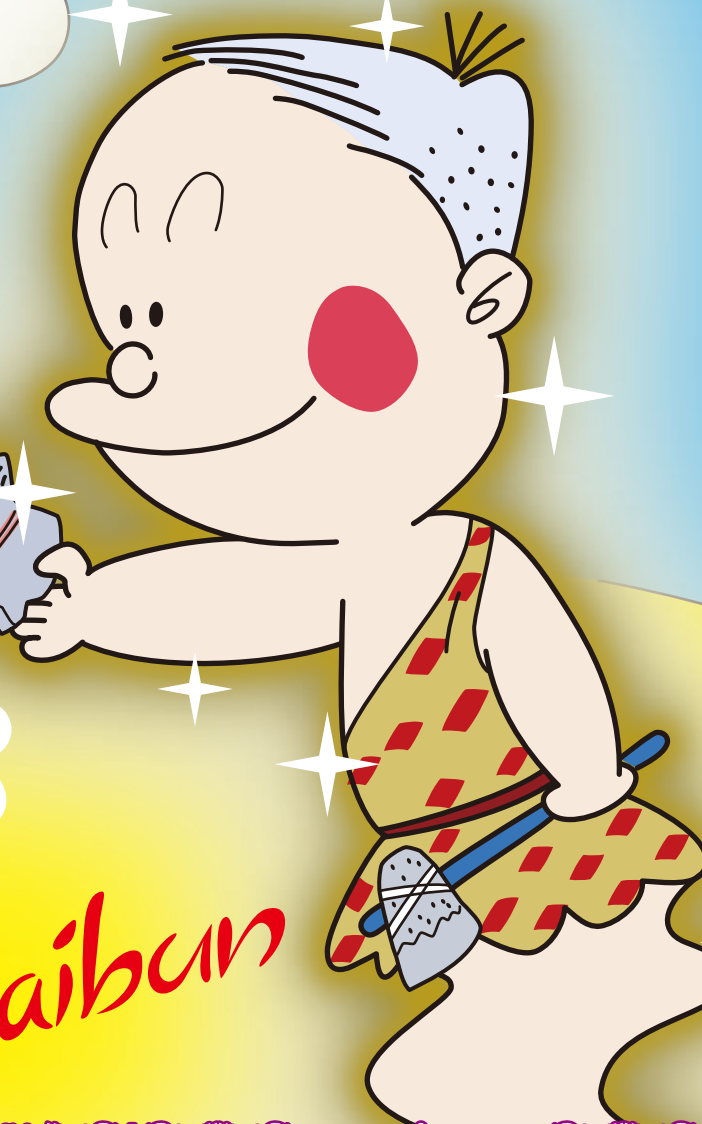


平成28年6月12日(日) 10:00~15:00

発掘調査報告会

会場 栃木県埋蔵文化財センター 研修室
定員 一〇名
受付 事前に電話・ホームページよりお申し込み下さい。
定員になり次第締め切らせていただきます。

どきどき
土器が
わく湧く



特別報告 東日本大震災復旧・復興の発掘調査と遺跡が語るもの
公益財団法人 福島県文化振興事業団 遺跡調査部 調査課長 吉田秀享 氏



(公財) とちぎ未来づくり財団 埋蔵文化財センター

〒329-0418 栃木県下野市紫474番地
電話 (月~金曜日) ☎0285-43-1971 (資料普及課直通)
(日曜日) ☎0285-44-8441 (代表)

メールアドレス E-mail:webmaster@maibun.or.jp
ホームページ http://www.maibun.or.jp

栃木県埋蔵文化財センター