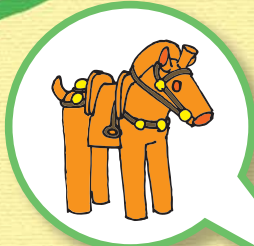


北関東自動車道全線開通記念  
栃木・茨城・群馬三県合同  
栃木県立博物館 特別企画

きた かん  
つながる 北関

# 発掘展



北関東発掘17年間の成果を  
三県まとめて一挙に公開!

**会場** 栃木県立博物館

平成23年

**会期** 4/16[土]▶5/15[日]

〒320-0865 栃木県宇都宮市睦町2-2

TEL.028-634-1311

休館日：期間中の月曜日と5月6日(金)

開館時間：9時30分から17時00分まで(入館は30分前まで)  
：一般250円(200円)、高校・大学生120円(100円)

入館料 中学生以下無料※( )内は20名以上の団体料金

主催：財団法人とちぎ生涯学習文化財団

(お問い合わせは 埋蔵文化財センター普及事業担当へ TEL.0285-44-8441 <http://www.maibun.or.jp/>)

共催：栃木県立博物館

協力：財団法人茨城県教育財団

財団法人群馬県埋蔵文化財調査事業団

後援：栃木県

栃木県教育委員会

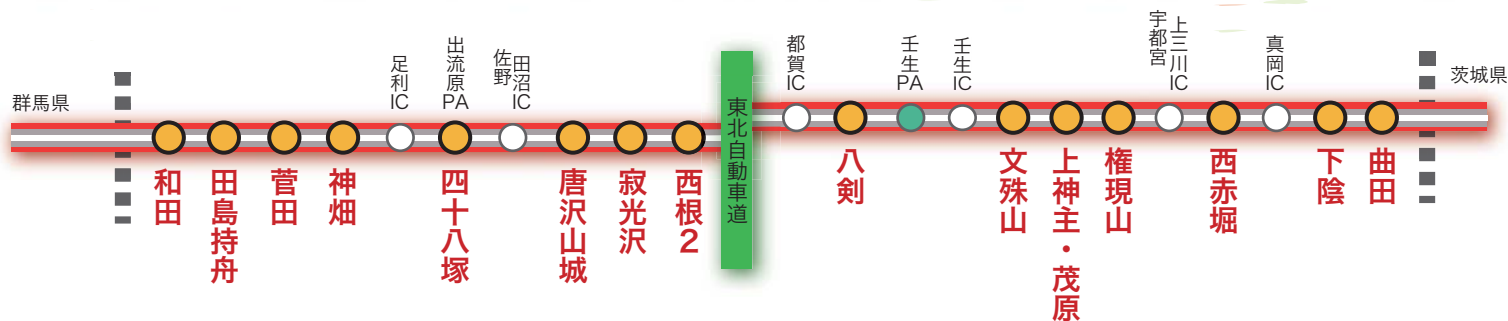
NEXCO東日本

※「とちぎ生涯学習文化財団」は「とちぎ青少年子ども財団」と合併し、本年4月1日から「とちぎ未来づくり財団」としてスタートいたします。



展示遺跡と出土資料のご案内

# 古代の北関東を旅してみよう!



## 【栃木県】

縄文時代が始まる頃の土器  
徳丸仲田遺跡 [縄文時代]



高原山産黒曜石で  
作られた槍先  
曲田遺跡  
[旧石器時代]

注ぎ口を持つ土器  
八剣遺跡 [縄文時代]



水晶で作られた槍先  
小組遺跡 [旧石器時代]

畿内から運ばれた須恵器  
権現山遺跡 [古墳時代]



弥生時代最後の土器  
矢倉遺跡 [弥生時代]



東海地方のパレス壺  
中野面遺跡 [古墳時代]

唐三彩の陶枕  
多田山 12号墳 [奈良時代]



足利市章と同じデザ  
インの鏡  
和田遺跡 [平安時代]

地域を治めた王の鏡  
松田 1号墳 [古墳時代]



## 【群馬県】

獣脚が付いた硯  
鹿島浦遺跡 [奈良時代]



## 【茨城県】

ご紹介したのは、展示品のごく一部です。このほかにも、群馬・茨城・栃木各県で発掘された貴重な品々を多数展示いたします。※都合により展示資料が変更になることがあります。

### ◎ 遺跡報告会を開催します

日時：5月7日(土)  
10:00~15:00  
会場：栃木県立博物館 講堂

事前申し込み制(定員200名 参加費無料)  
お申し込みは、博物館 普及資料課へ  
(TEL.028-634-1312)

### — アクセス —

- バスでJR宇都宮駅又は東武宇都宮駅から
- ・「桜通り経由鶴田駅行」「西川田駅行」で「中央公園博物館前」下車(★)
  - ・「長坂経由鹿沼出張所行」で「文星芸術大学付属中高」下車(★)
- クルマで
- ・群馬方面からは、北関東道壬生ICから栃木街道経由で25分
  - ・茨城方面からは、北関東道宇都宮上三川ICから平成通り経由で30分

