

とちぎ未来づくり財団連携事業

未来くん☆タイムトラベル

～スクーフ! おかしおかし、ここは、古墳時代のムラだった!～



未来くん

タケルくん

遠い宇宙の科学の星から来た「未来くん」と、古墳時代の大王「タケルくん」が「科学ランド」で出会ったよ。さあ、花の木町遺跡へタイムトラベルだ!

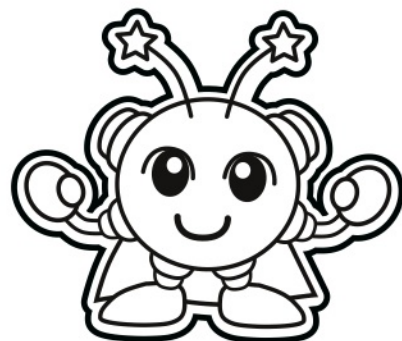
—平成23年10月4日(火)～平成23年11月6日(日)—

わくわく グランディ科学ランド

今から 27 年前、昭和 59 年の今頃、

「はな き まち い せき花の木町遺跡」

はっくつちよう さ
の発掘調査が行われました。



花の木町遺跡 とは、子ども総合科学館ができる前に発掘調査した
こ ふん じ だ い あと
古墳時代のムラの跡です。



古墳時代とは、

今から 1400 年～ 1700 年くらい前。

ぼくの時代だよ。

(タケルくんへのお問い合わせは埋蔵文化財センターまで)

花の木町遺跡は、古墳時代でも、今から 1600 年くらい前（古墳時代前半）のムラ
の跡です。発掘調査の結果、たてあなじゆうきよあと けん ど き ど せい まが た ま
竪穴住居跡 8 軒と、土器や土製勾玉など古墳時代に使
われたものがたくさん残っていました



ひ か ご ど き
被籠土器

ひようめん かご もよう
土器の表面に籠の模様のつい
ぜんこくてき めずら
ている全国的も珍しい土器なの
で、よくみてね。



せんこう ど き
穿孔土器

で ぼ
土器のいちばん出っ張っている
あな
ところに穴があいてるよ。どうし
てかな？



ど せい まが た ま
土製勾玉

つち や つく
土を焼いて作った勾玉だよ。勾
玉って石だけではないんだよ。

わくわくグランディ科学ランド
栃木県宇都宮市西川田町 567 ☎028-659-5555

埋蔵文化財センター
栃木県下野市紫 474 ☎0285-44-8441