

# 市ノ塚遺跡現地説明会を開催しました。

財団法人とちぎ未来づくり財団埋蔵文化財センターでは栃木県教育委員会の委託を受け、真岡市の市ノ塚遺跡の発掘調査を行いました。平成24年7月21日に行われた現地説明会では150名の参加がありました。

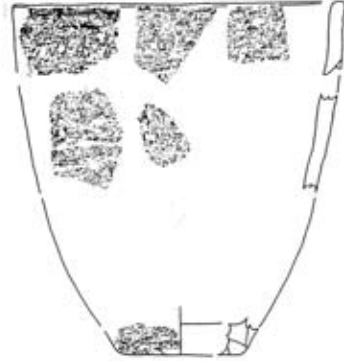


古墳時代～中世の集落跡が確認されました。写真は古墳時代の住居跡を解説しているところです。



出土した土器や鉄製品の説明をしているところです。参加者の熱気で解説にも力が入ります。

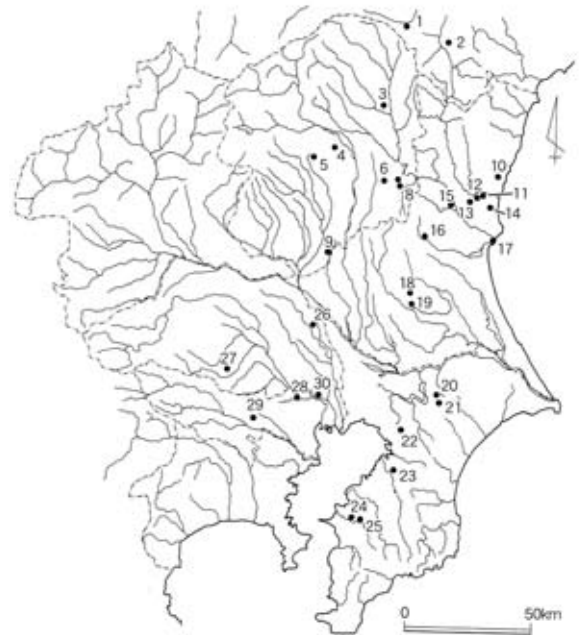




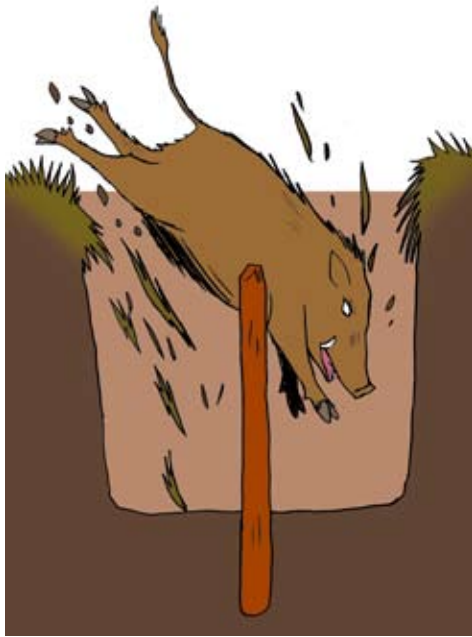
東京都武蔵台遺跡

埼玉県前原遺跡 (S = 1/6)

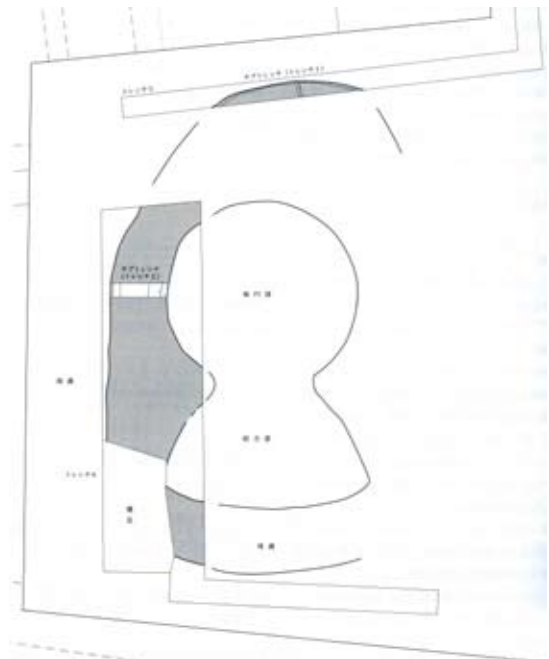
- |                 |                 |               |
|-----------------|-----------------|---------------|
| 1. 福島県 一里段 A 遺跡 | 11. 茨城県 西橋遺跡    | 21. 千葉県 上宿遺跡  |
| 2. " 中丸遺跡       | 12. " 額田大宮遺跡    | 22. " 上野遺跡    |
| 3. 栃木県 品川台遺跡    | 13. " 山王原遺跡     | 23. " 土宇遺跡    |
| 4. " 大志白遺跡      | 14. " 石橋向遺跡     | 24. " 苗見作遺跡   |
| 5. " 山崎北遺跡      | 15. " 十万原遺跡     | 25. " 台木 B 遺跡 |
| 6. " 天王入遺跡      | 16. " 五平遺跡      | 26. 埼玉県 前原遺跡  |
| 7. " 堀込遺跡       | 17. " 祝町遺跡      | 27. " 向山遺跡    |
| 8. " 天矢場遺跡      | 18. " 原田北遺跡     | 28. 東京都 尾崎遺跡  |
| 9. " 西裏遺跡       | 19. " ゴリン山遺跡    | 29. " 武蔵台遺跡   |
| 10. 茨城県 大沼遺跡    | 20. 千葉県 取香和田戸遺跡 | 30. " 栗原遺跡    |



天矢場式土器分布図※①



獲物が落ちる様子※②



市ノ塚遺跡 5区 SZ-1



古墳時代の竪穴住居跡復元図※③



参考 古墳時代の竪穴住居跡※④





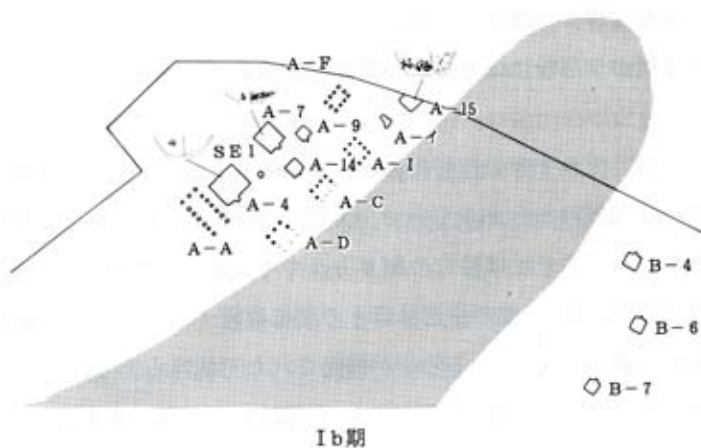
市ノ塚遺跡遺構集中区 (24 年度調査区)



市貝町寺平遺跡※⑥



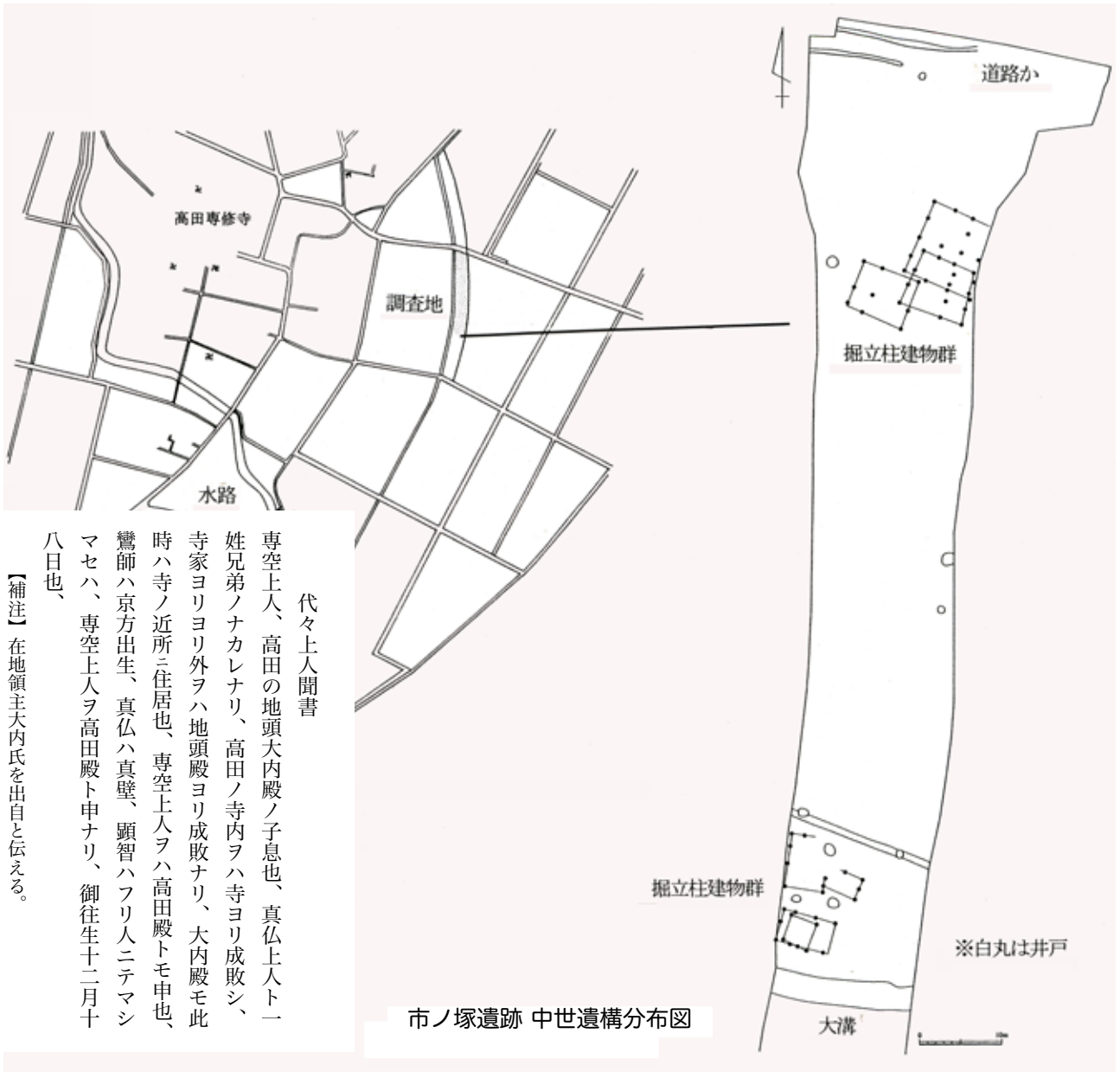
市貝町北ノ内遺跡※⑦



益子町星ノ宮ケカチ遺跡※⑤

出典

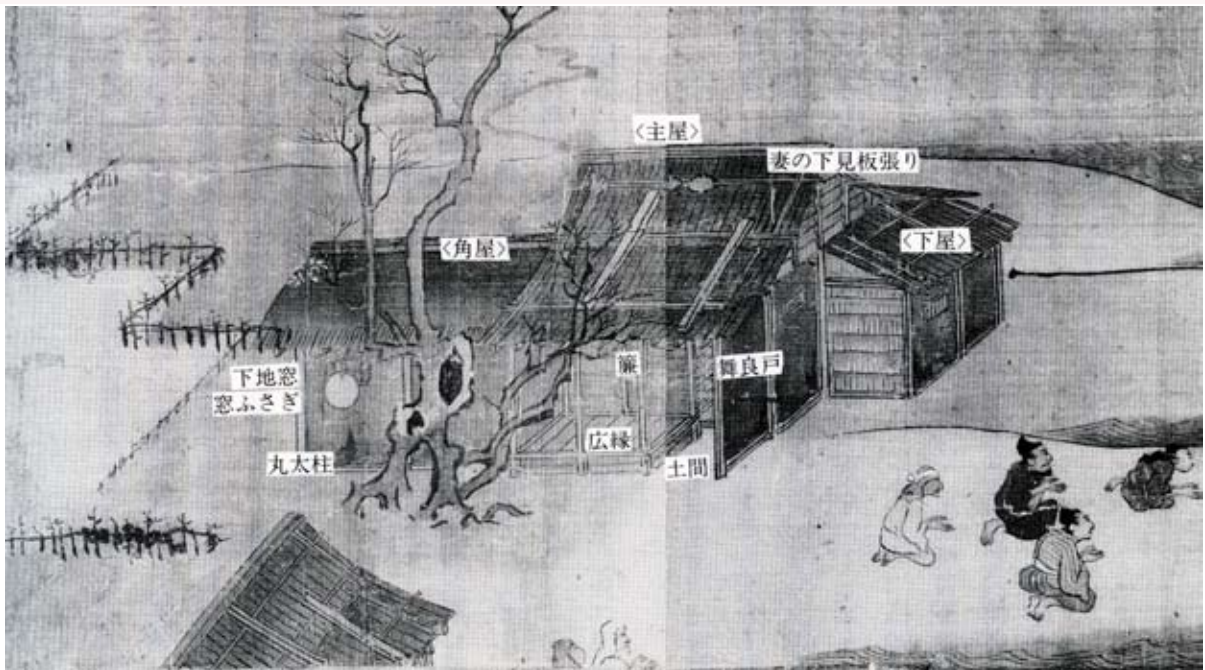
- ※①中村信博・中村紀男 2002 『天矢場遺跡第2次発掘調査報告書』
- ②(財)とちぎ生涯学習文化財団埋蔵文化財センター 2009 『ふるさととちぎの考古学②縄文時代』
- ③・④(財)とちぎ生涯学習文化財団埋蔵文化財センター 2009 『ふるさととちぎの考古学遺跡からみる栃木の歴史』
- ⑤仲山英樹 1988 「星ノ宮ケカチ遺跡の検討」 『栃木県考古学会誌』 第10集
- ⑥『栃木県埋蔵文化財保護行政年報 28』 栃木県教育委員会
- ⑦『埋蔵文化財センター年報 第21号 (平成23年度)』 (財)とちぎ未来づくり財団埋蔵文化財センター
- ⑧小泉和子ほか編 1996 『絵巻物の建築を読む』 東京大学出版会



代々上人聞書

専空上人、高田の地頭大内殿ノ子息也、真仏上人ト一  
 姓兄弟ノナカレナリ、高田ノ寺内ヲハ寺ヨリ成敗シ、  
 寺家ヨリヨリ外ヲハ地頭殿ヨリ成敗ナリ、大内殿モ此  
 時ハ寺ノ近所ニ住居也、専空上人ヲハ高田殿トモ申也、  
 鸞師ハ京方出生、真仏ハ真壁、頭智ハフリ人ニテマシ  
 マセハ、専空上人ヲ高田殿ト申ナリ、御往生十二月十  
 八日也、

【補注】在地領主大内氏を出自と伝える。



中世の建物（『一遍上人絵伝』巻8）※⑧